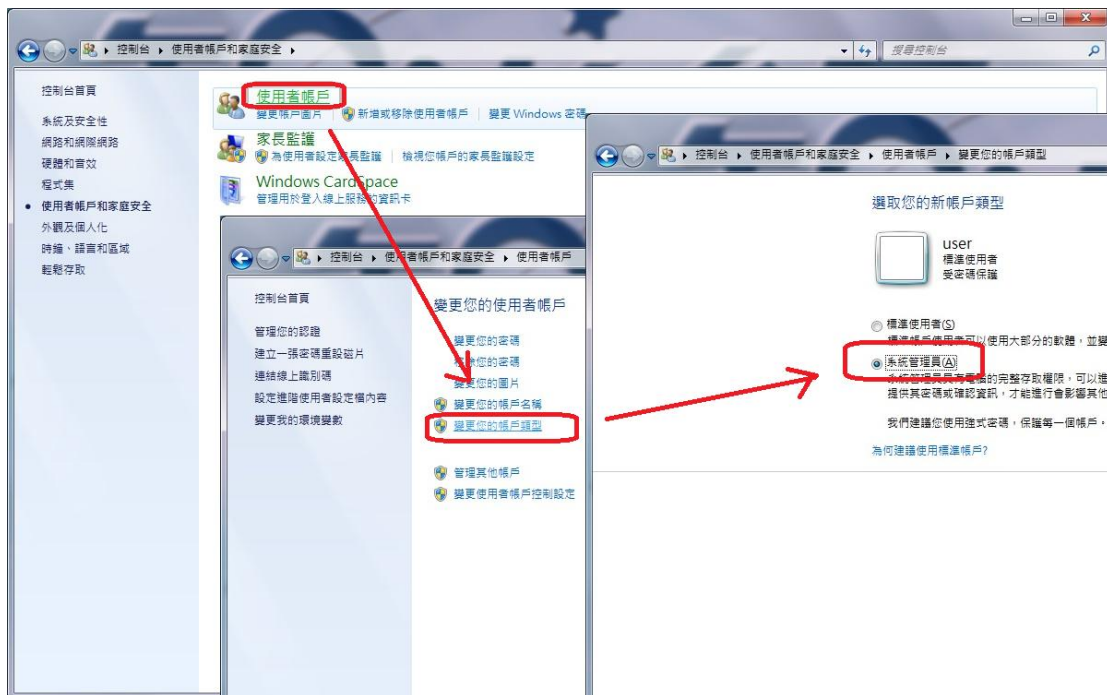
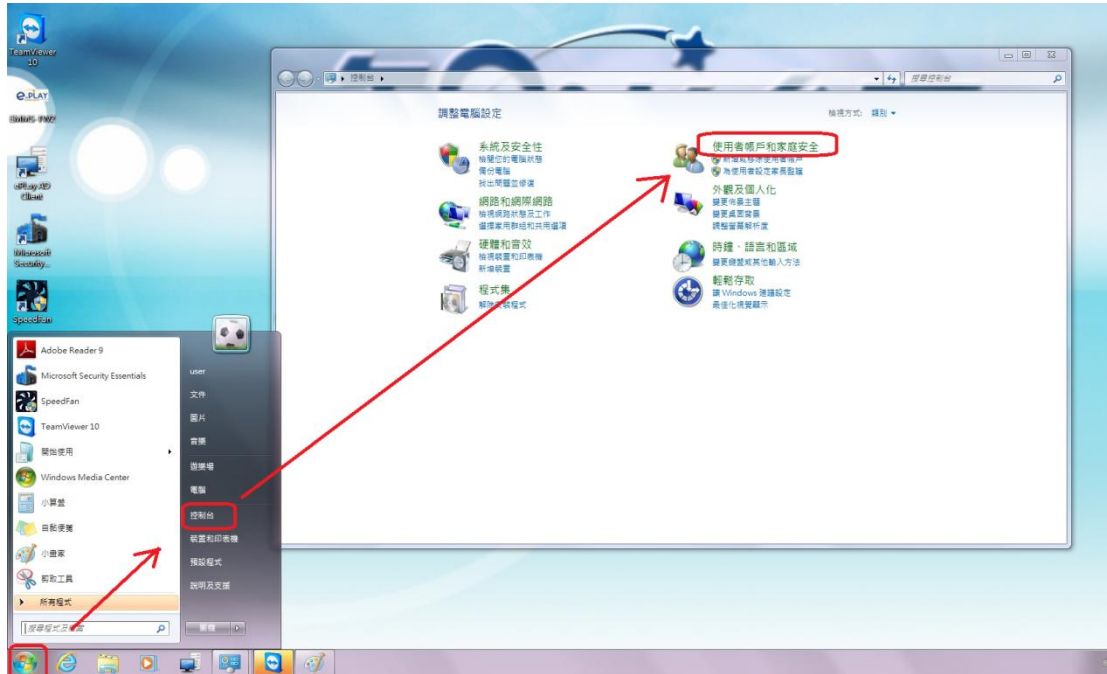


Windows 7 PPPoE 連線設定方式(順發)

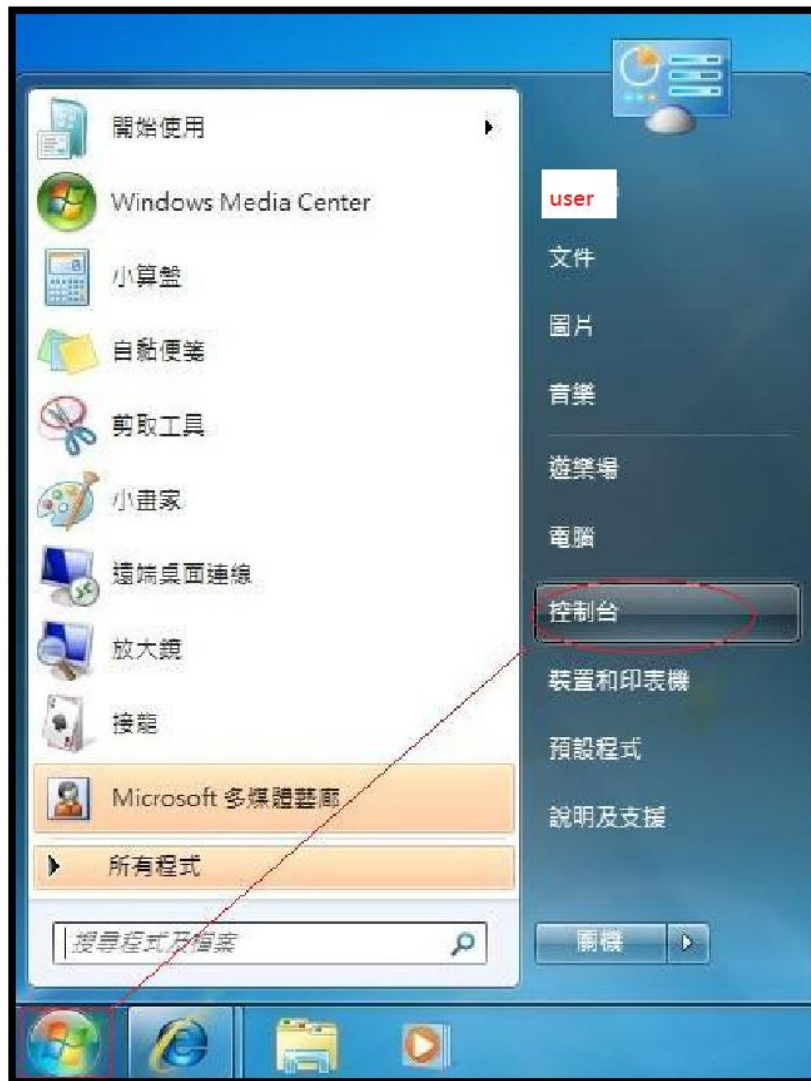
步驟 1. 先至控制台提昇使用者權限為系統管理員，設定完請重開機一次，不重開機無效。



Windows 7 開機自動撥接上網教學 (順發)

首先請登入 **user** 帳號 (系統管理員) 來作以下的設定

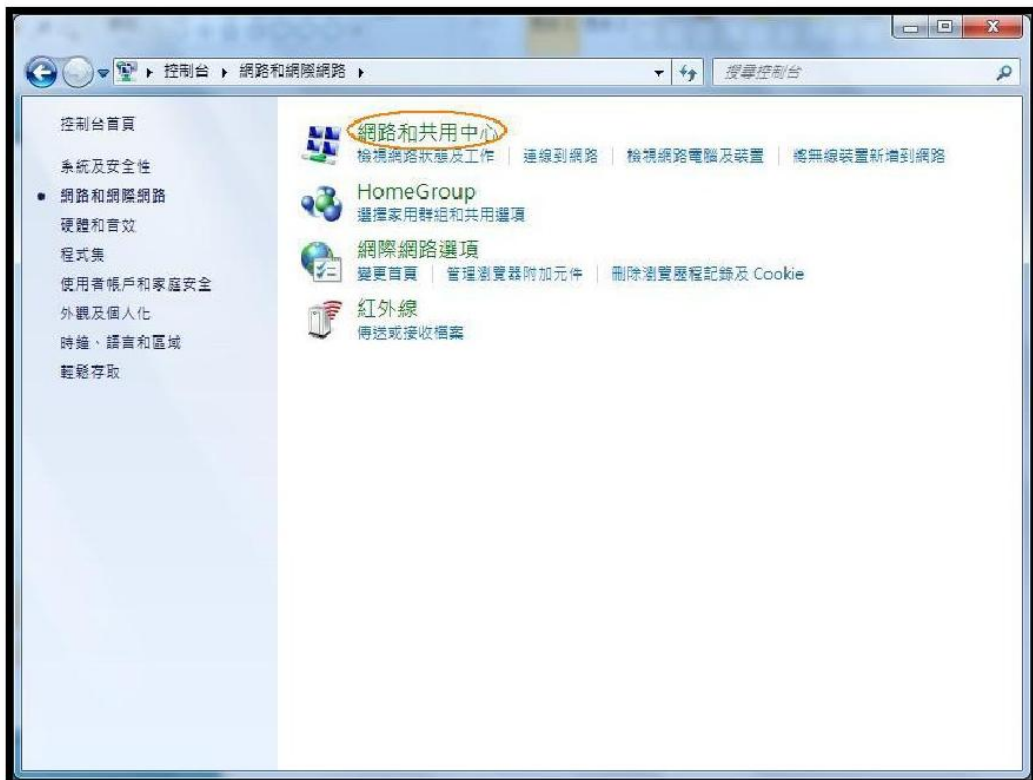
1.先設定撥接帳號,滑鼠左鍵點擊左下角開始圖示,接著滑鼠左鍵點擊控制台



2. 選擇網路和網際連線



3. 開啟網路和共用中心



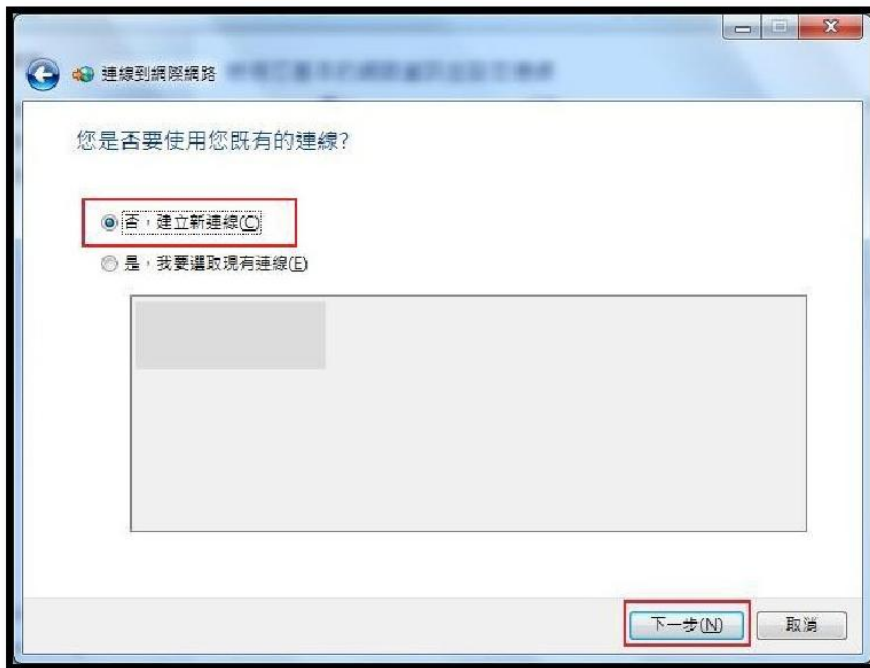
4. 設定新的連線或網路



5. 選擇連線到網際網路並按下一步



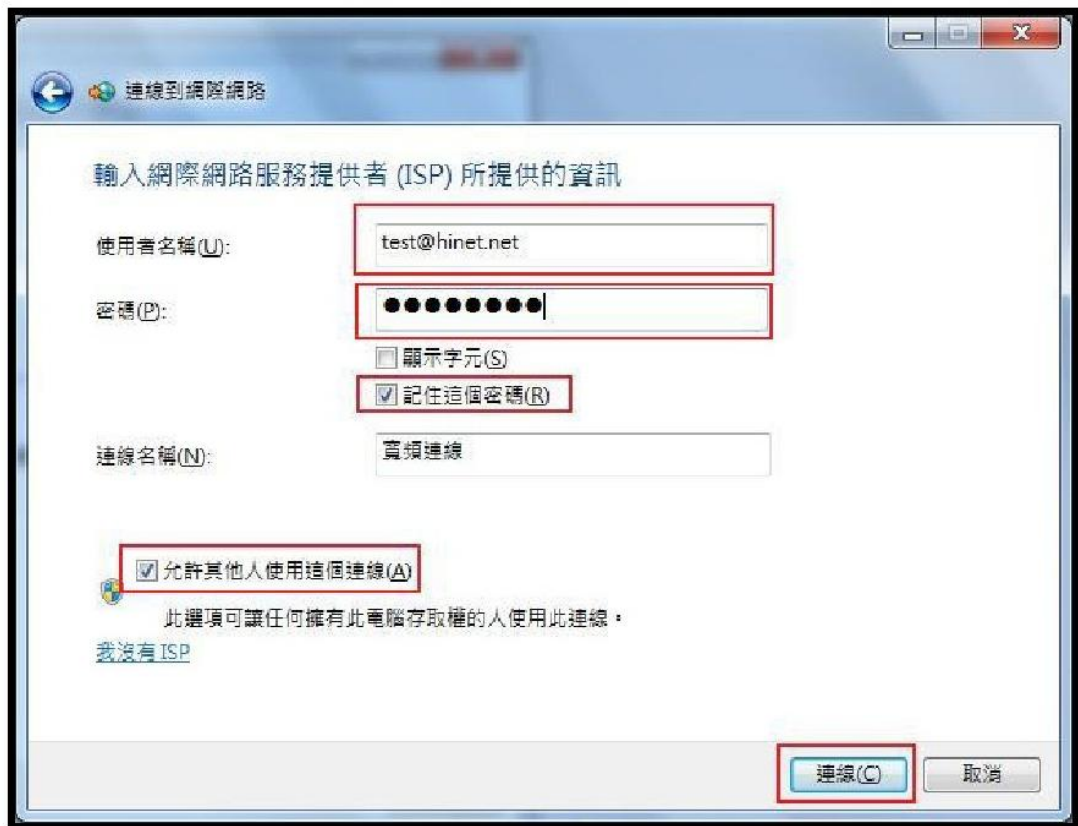
6. 建立新連線並按下一步



7. 選擇 寬頻(PPPoE)(R)



8.輸入撥接帳號密碼以及連線名稱(可用預設值),
以及 允許其他人使用這個連線 ,然後按連線



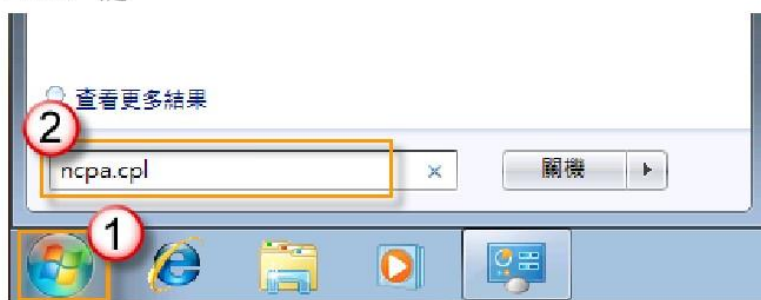
9.可先跳過連線程序



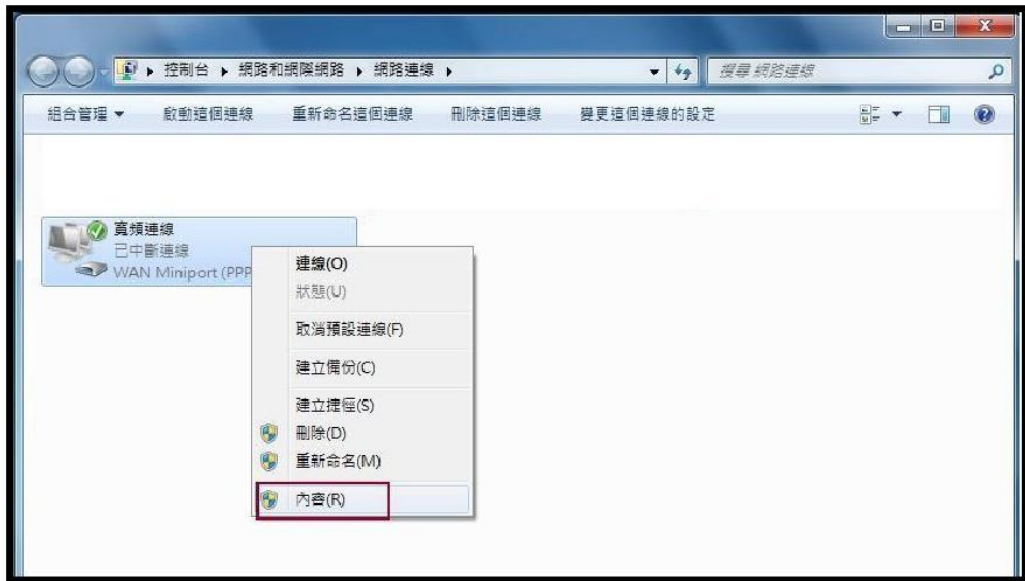
10. 連線已經可以使用



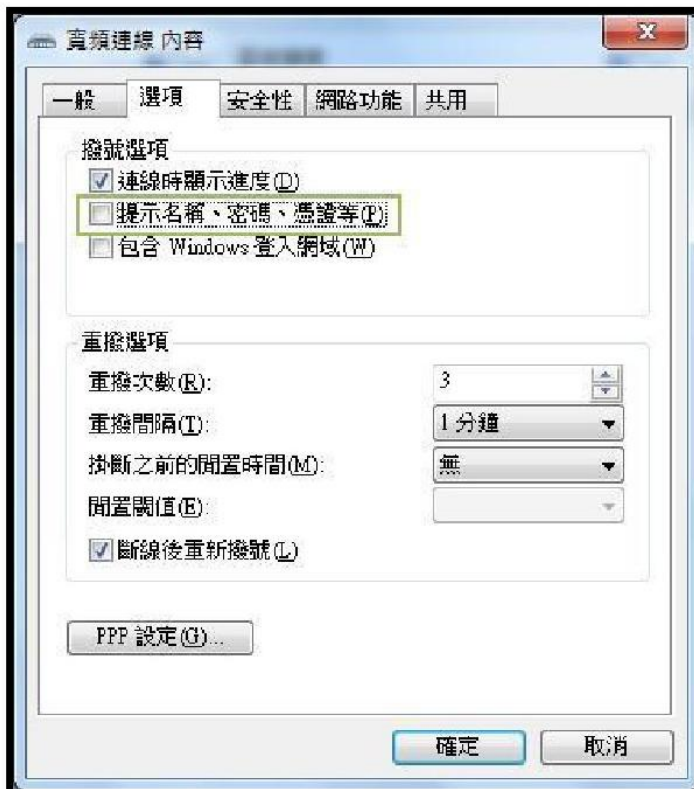
11. 按左下角開始，然後在空白指令處輸入 **ncpa.cpl**，之後按一下鍵盤上的 Enter 鍵



12.在撥接的圖示上,用滑鼠按右鍵,並在內容的地方,用滑鼠左鍵點選進去設定

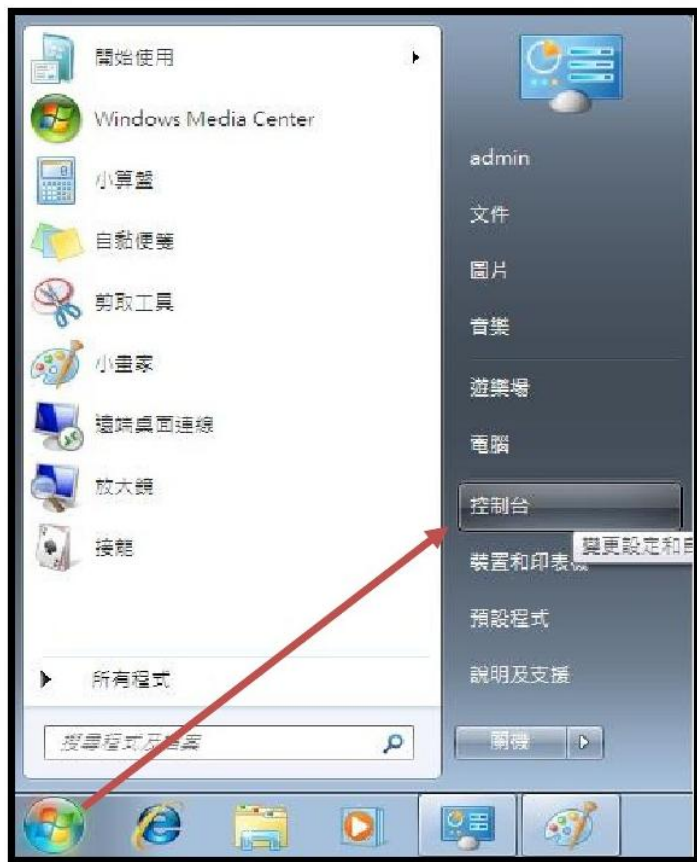


13.將提示名稱.密碼.憑證的勾選項拿掉 並按確定



接著使用排程的方式來讓系統可以自動撥接上網

1.點選左下角開始的圖示,進入控制台



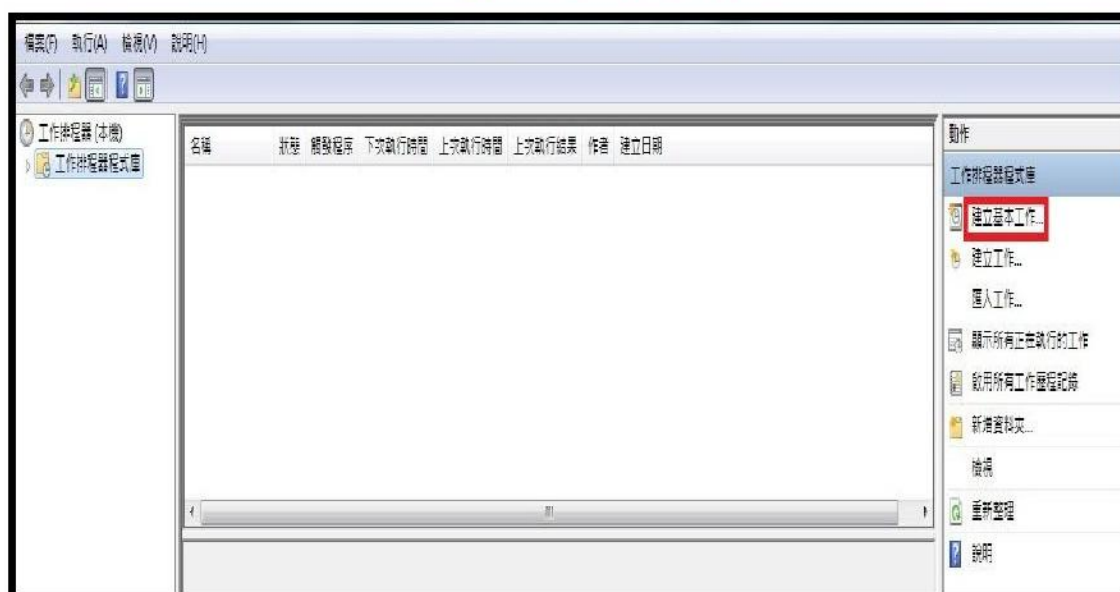
2.選擇系統及安全性



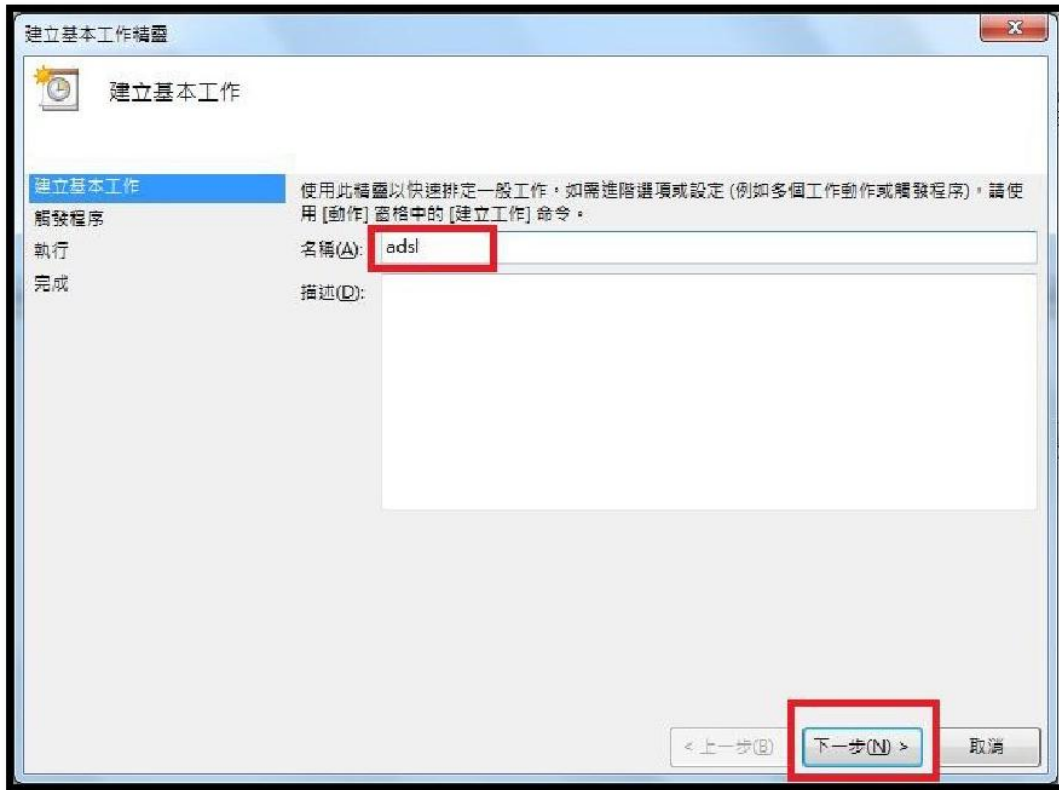
3. 選擇系統管理工具的 排程工作



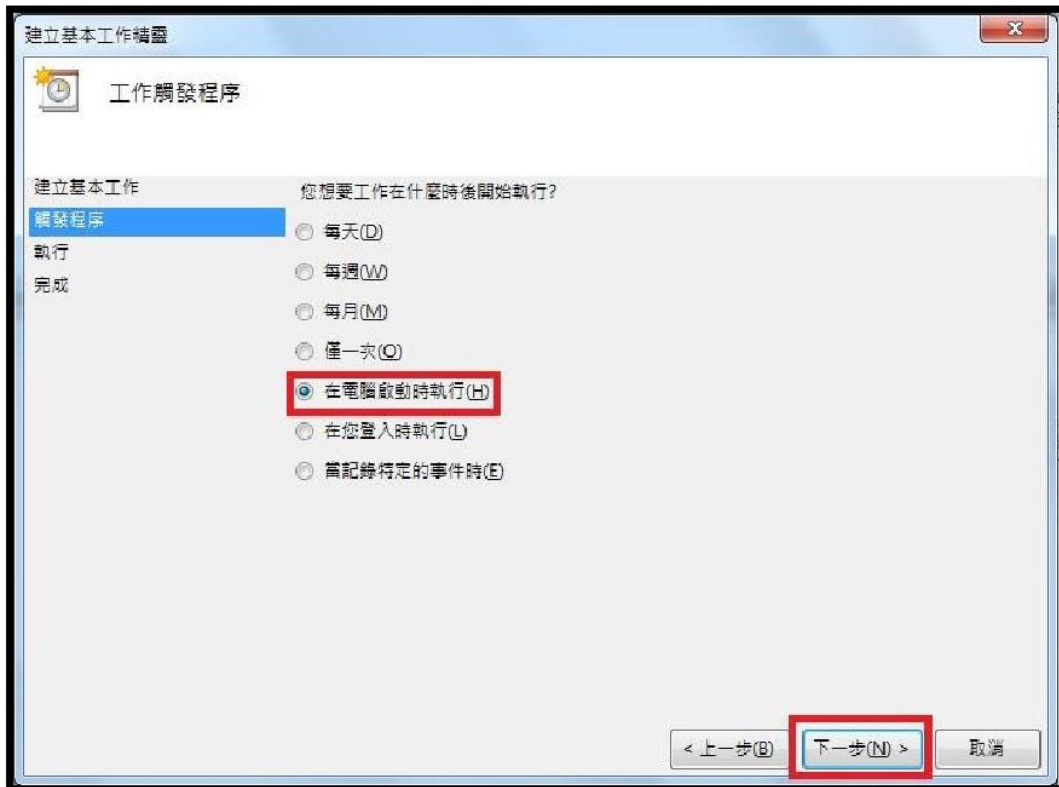
4. 開啟工作排程器,然後點選右邊動作的建立基本工作



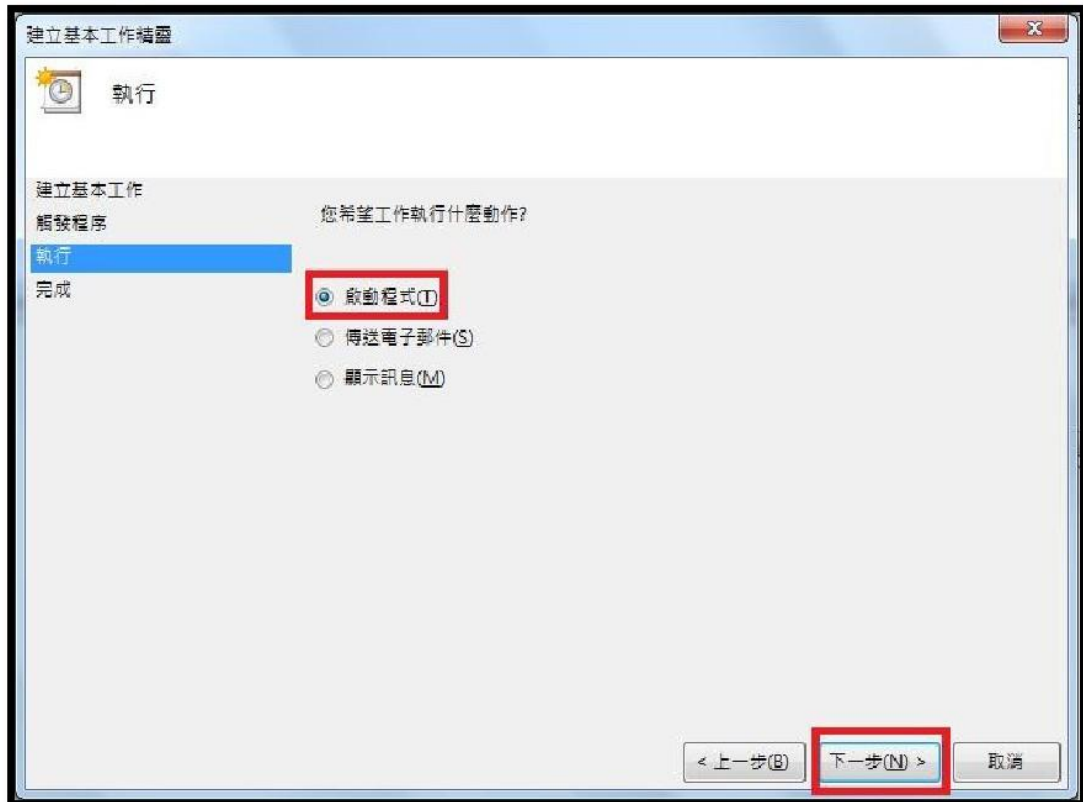
5. 在建立基本工作的介面 輸入工作的名稱 之後按下一步



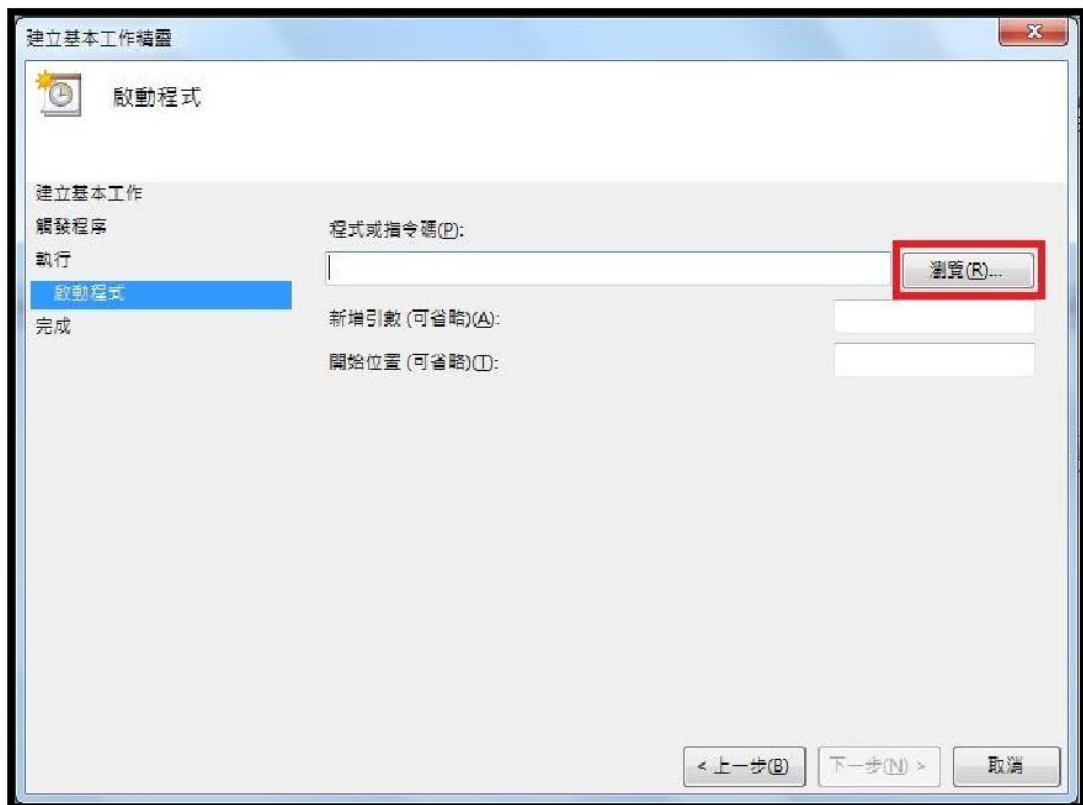
6. 在觸發程序介面選擇在電腦啟動時執行 之後按下一步



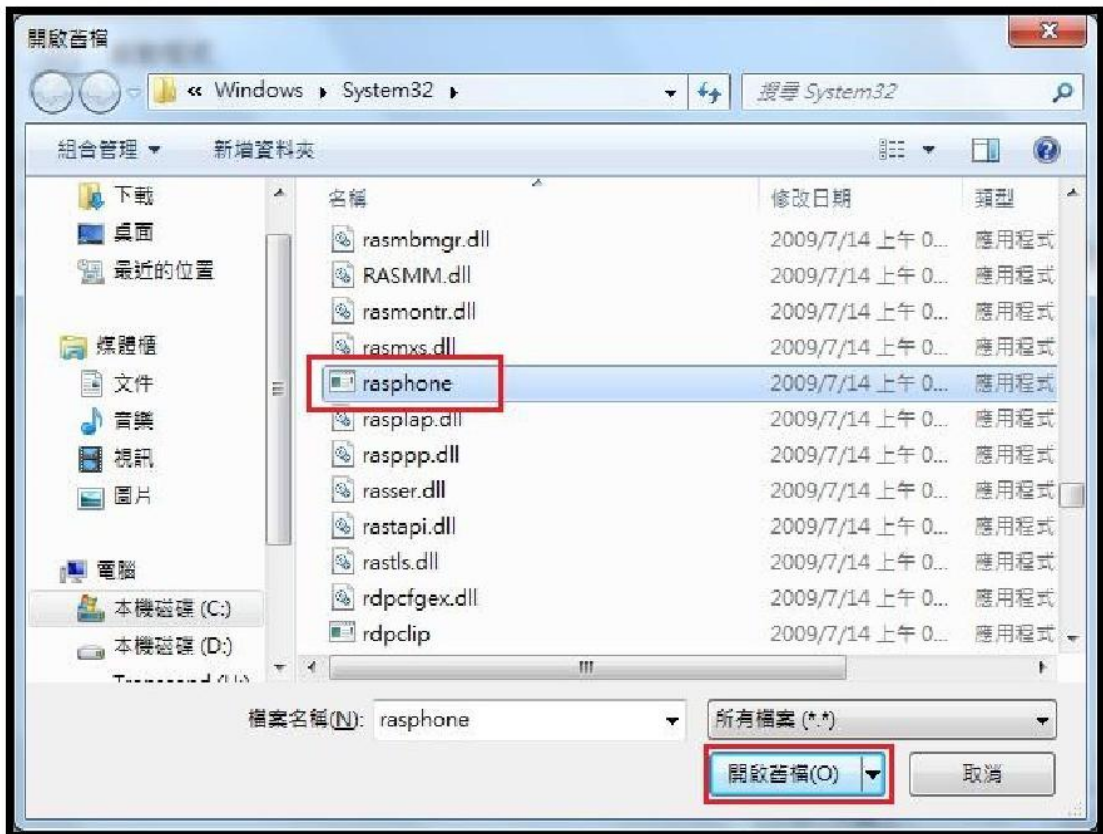
7.選擇執行 點選啟動程式 之後按下一步



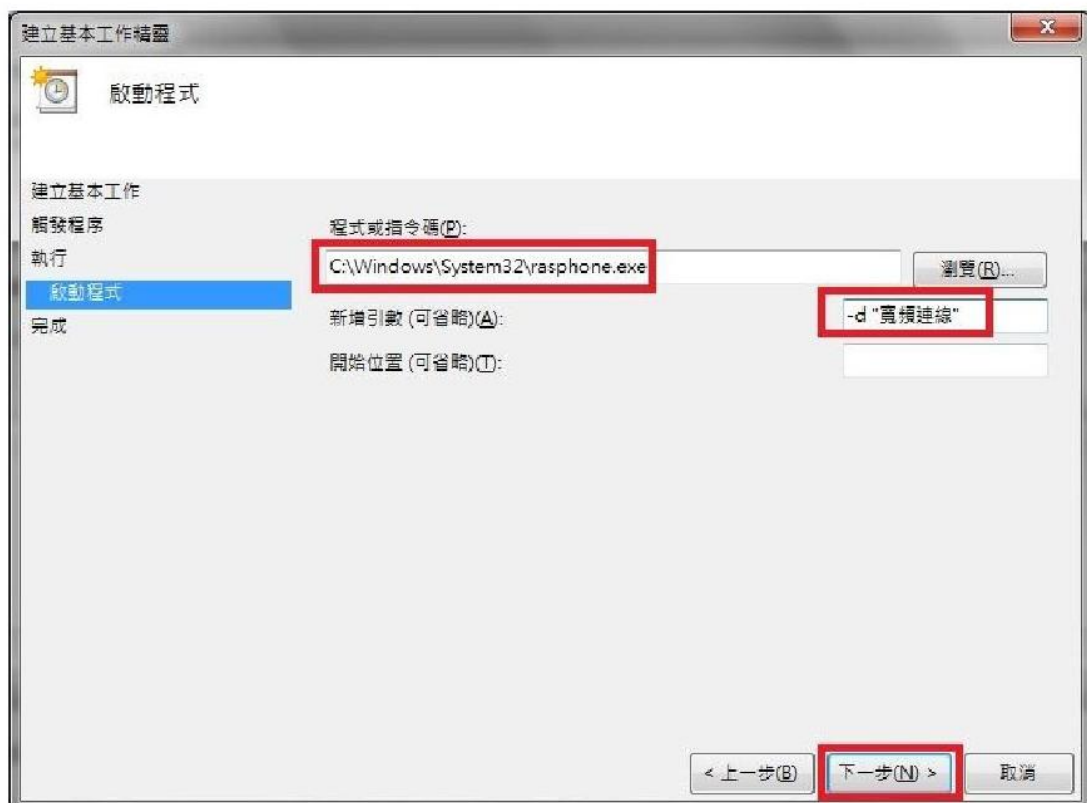
8.在啟動程式的選項 按瀏覽



9. 選擇 **rasphone** 這個執行檔,其為內建撥接上網程式,之後按**開啟舊檔**



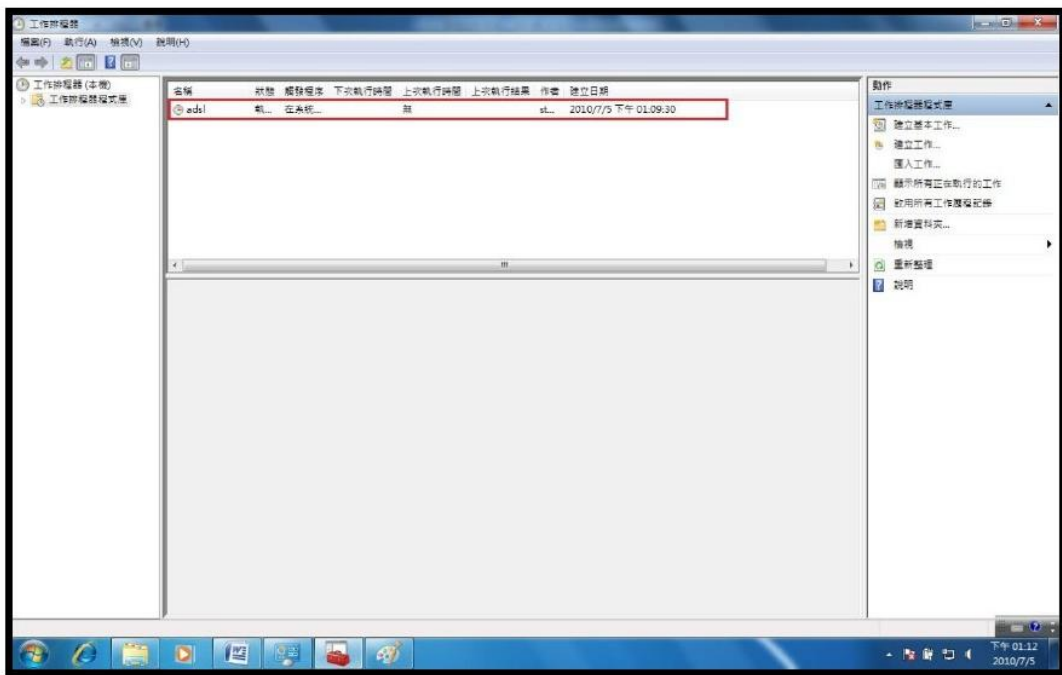
10. 程式或指令碼出現 已經選取的執行檔 在新增引數的地方輸入 **-d "寬頻連線"** 並按下一步 PS."寬頻連線"為撥接工具當初設的名稱



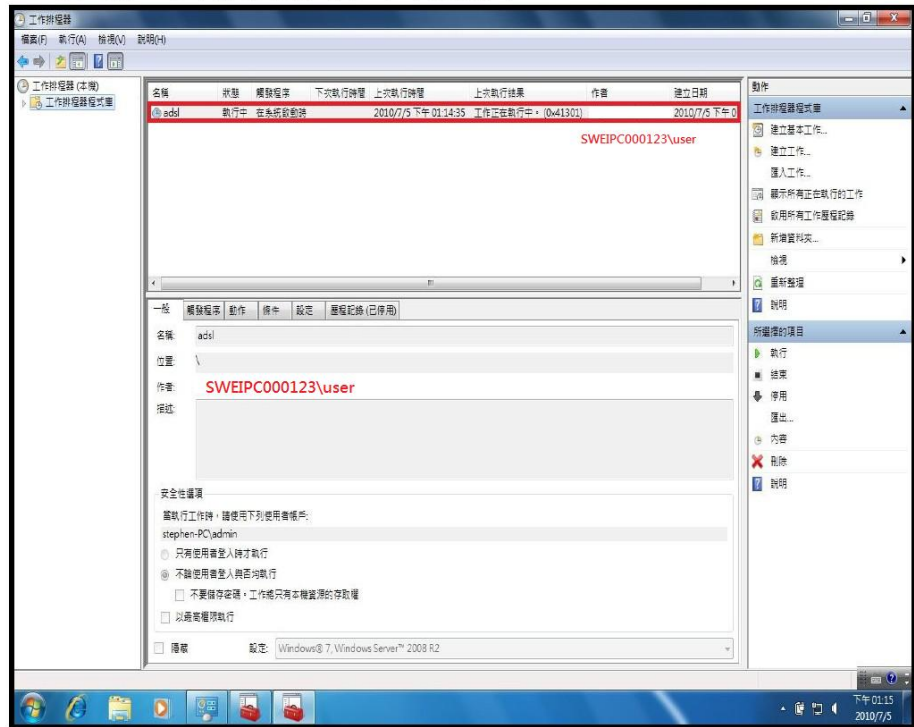
13. 會跳出需要你輸入登入的帳號跟密碼 輸入完畢 按**確定**



14. 排程已設定完畢 此時重開機 測試程式使否會正常執行



15.出現此排程正在執行中啟動程序在”在系統啟動時”



以後只要以 user 帳號登入,系統即會自動撥接上網