

普微爾熱感機新機型 POS58 安裝列印測試

經測試安裝完畢之印表機更名為 Pd290 即可於 E-play 平台列印購買虛擬商品。

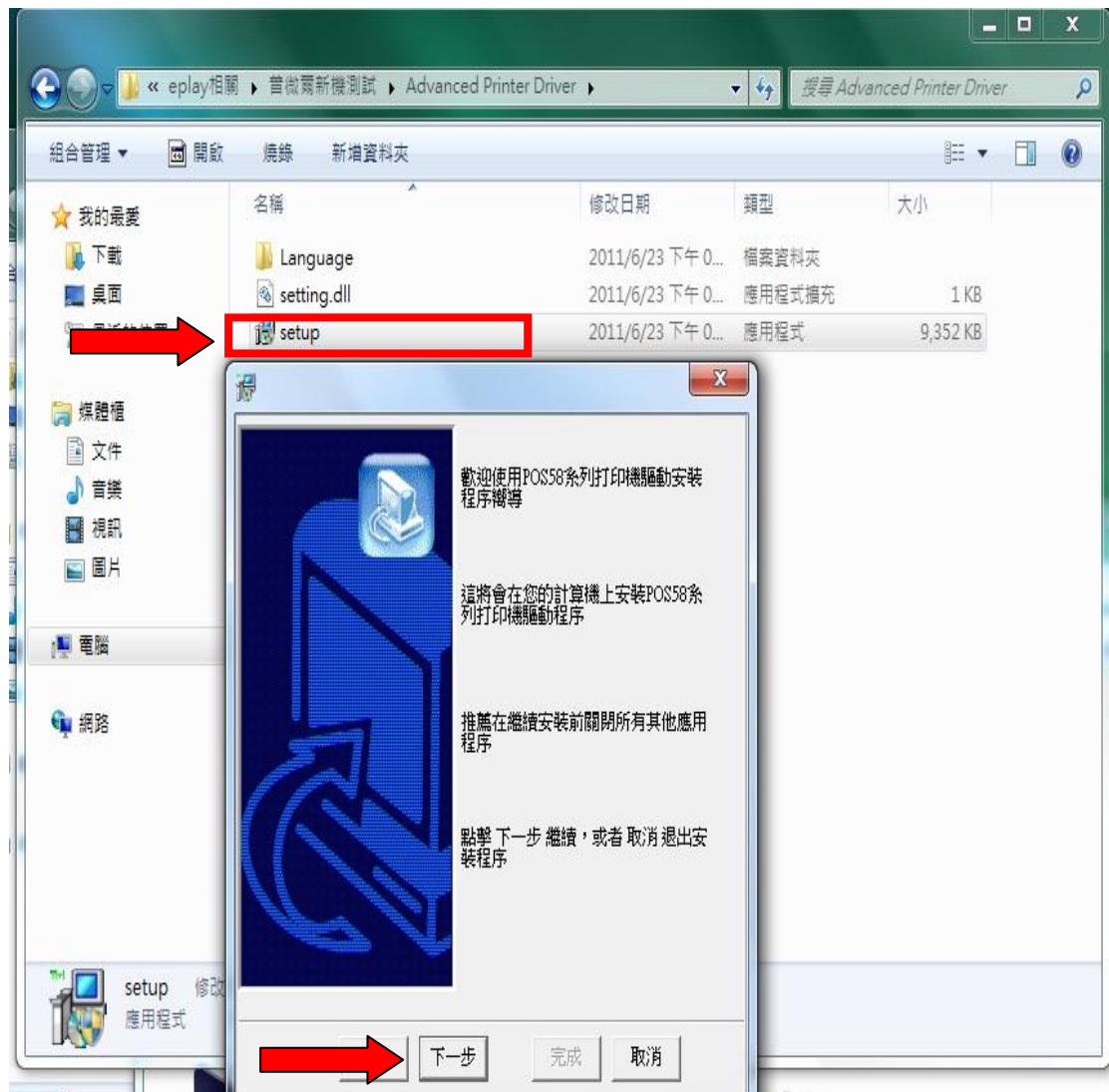
不同作業系統安裝新機型驅動程式有些微差異

各作業系統安裝普微爾 POS58 熱感機方式如下(Win7_32Bit、WinXP):

OS : Win7_32Bit

1. POS58 驅動程式安裝

1.1



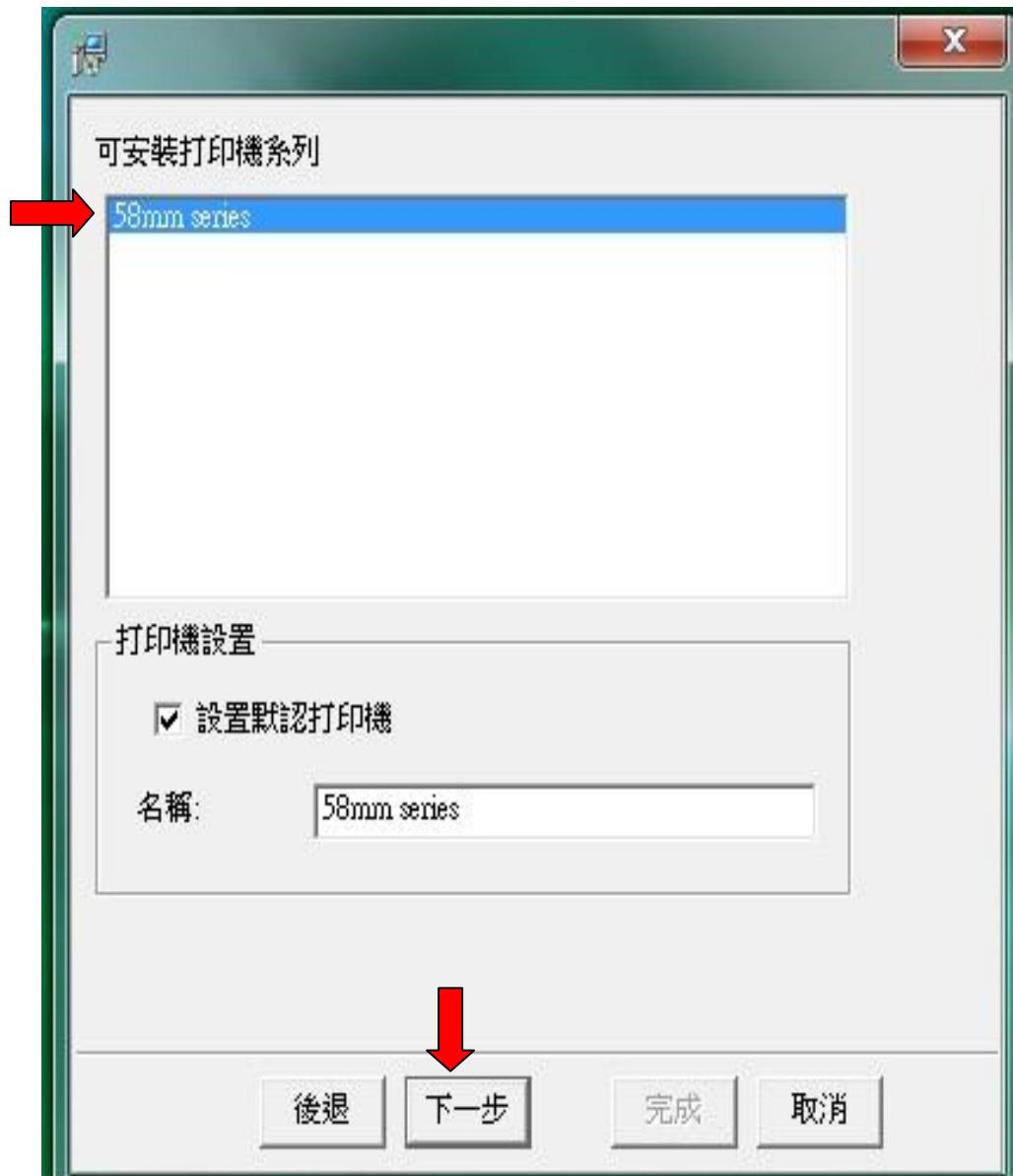
點選 setup 安裝→跳出視窗點選下一步。

1.2



選擇作業系統-Win7。

1.3



點選 58mm series 按下一步。

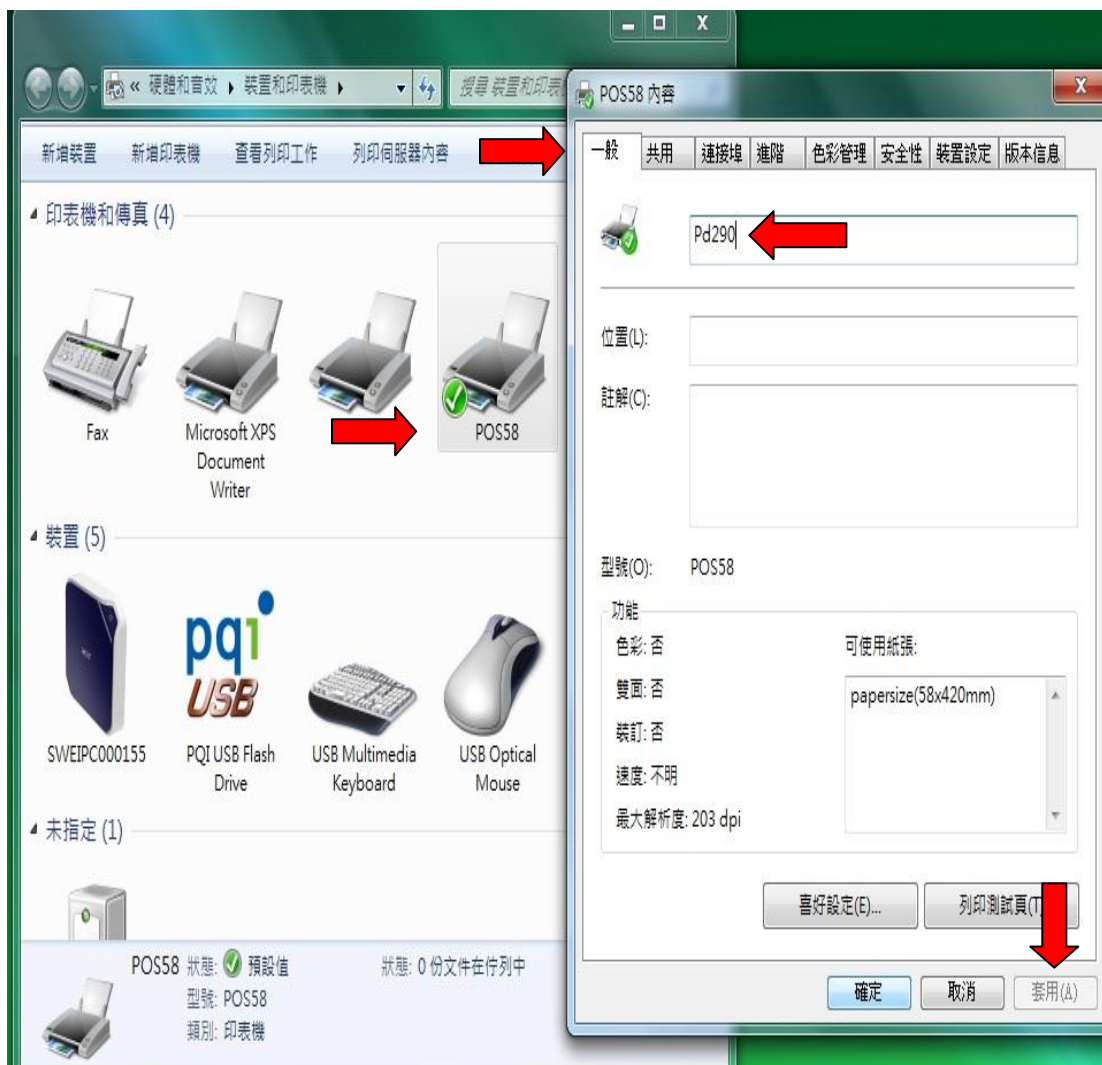
1.4



顯示驅動安裝成功，按確定完成。

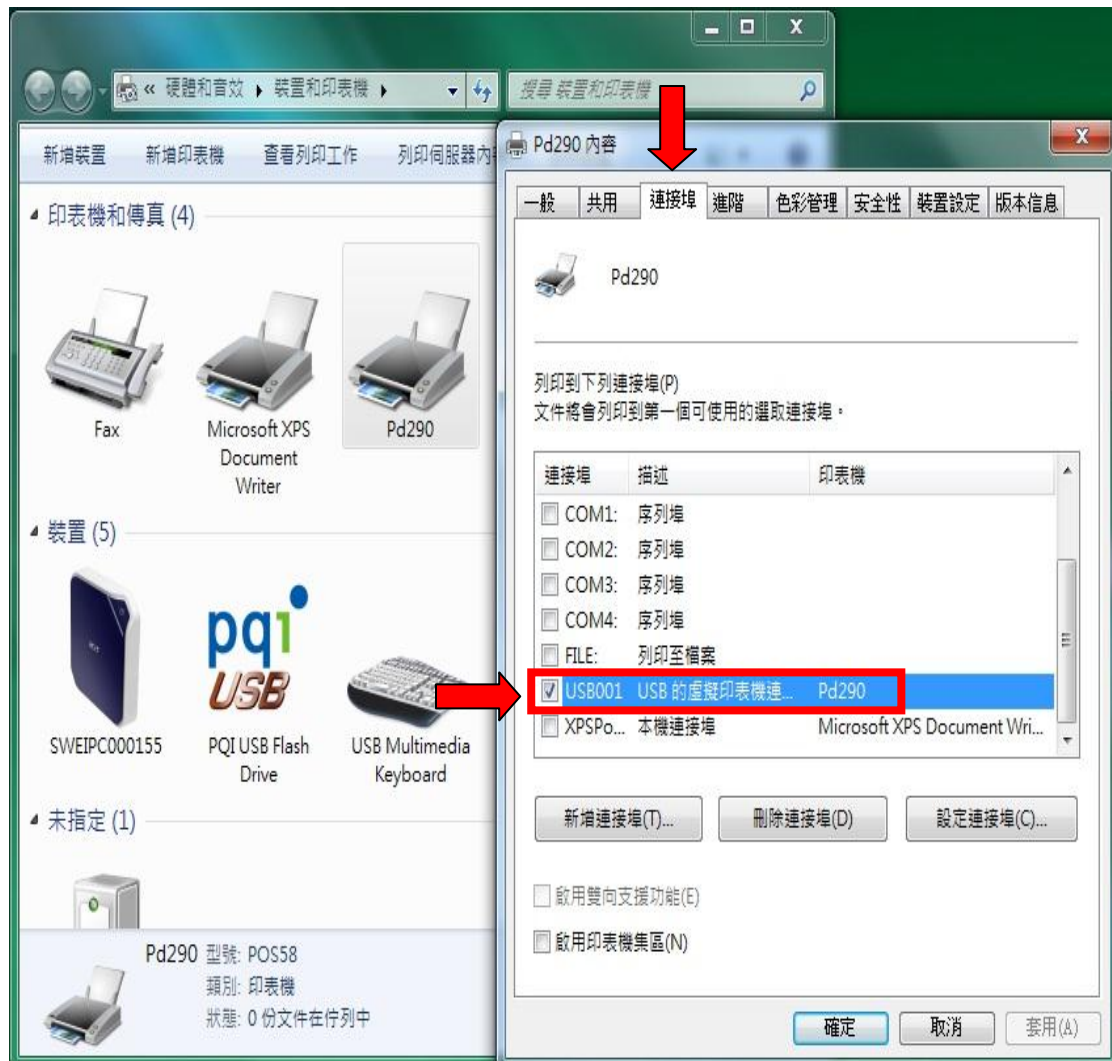
2. 進入裝置和印表機，已顯示安裝完成的新印表機 POS58。

2.1



滑鼠右鍵點選印表機 **POS58** 選擇內容後將印表機名稱改為 **Pd290** 並套用。

2.2



選擇連接埠→USB 的...Pd290 按確定。

安裝完畢測試列印。

此型號熱感機於 Acer R3610 Win7_32Bit 開啟 E-Play 平台測試列印點數序號正常。

安裝主機：一般桌機

OS : WinXP (32Bit)

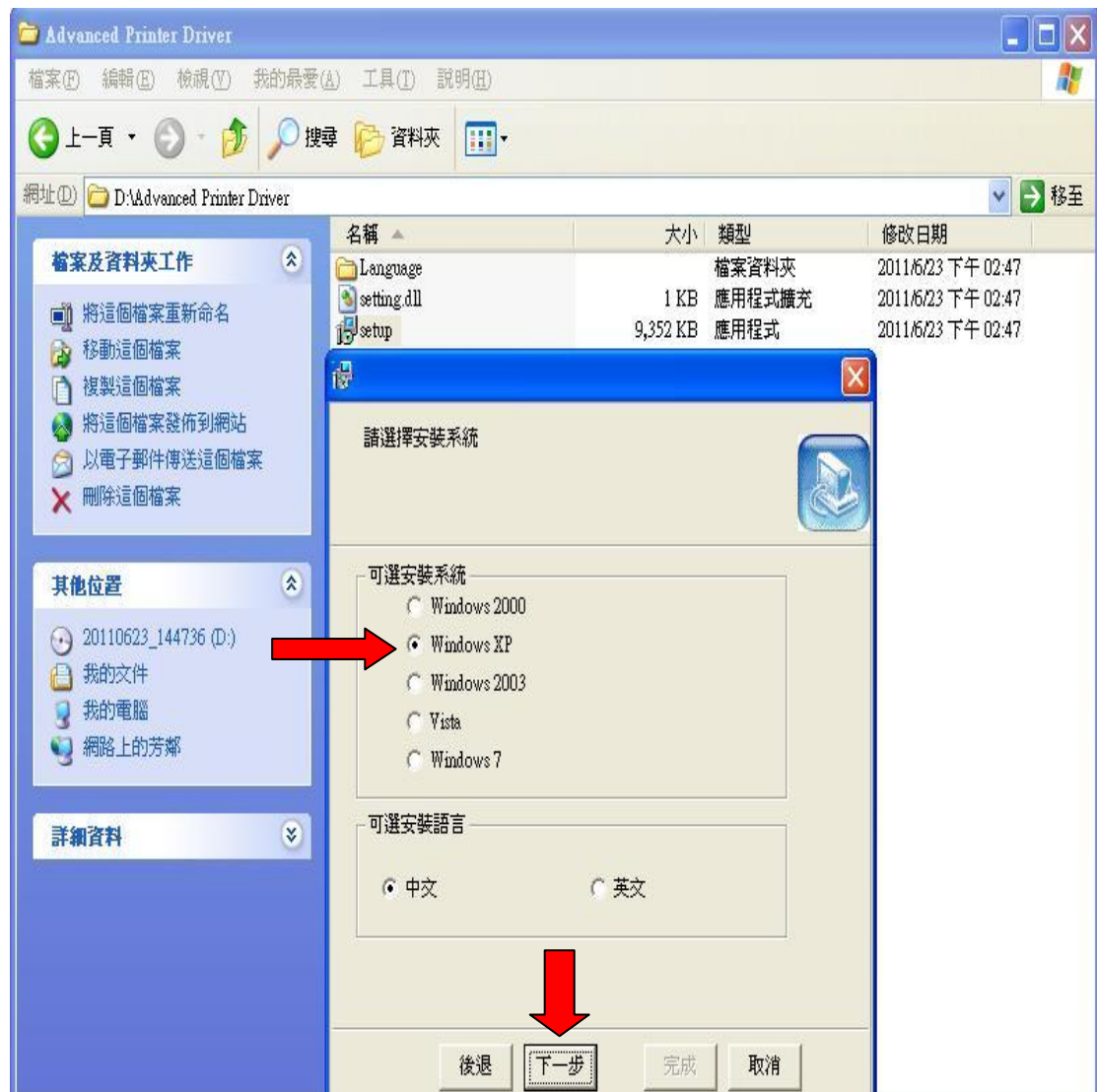
1. POS58 驅動程式安裝

1.1



點選 setup 安裝→跳出視窗點選下一步。

1.2



選擇 windowsXP、中文後按下一步。

1.3



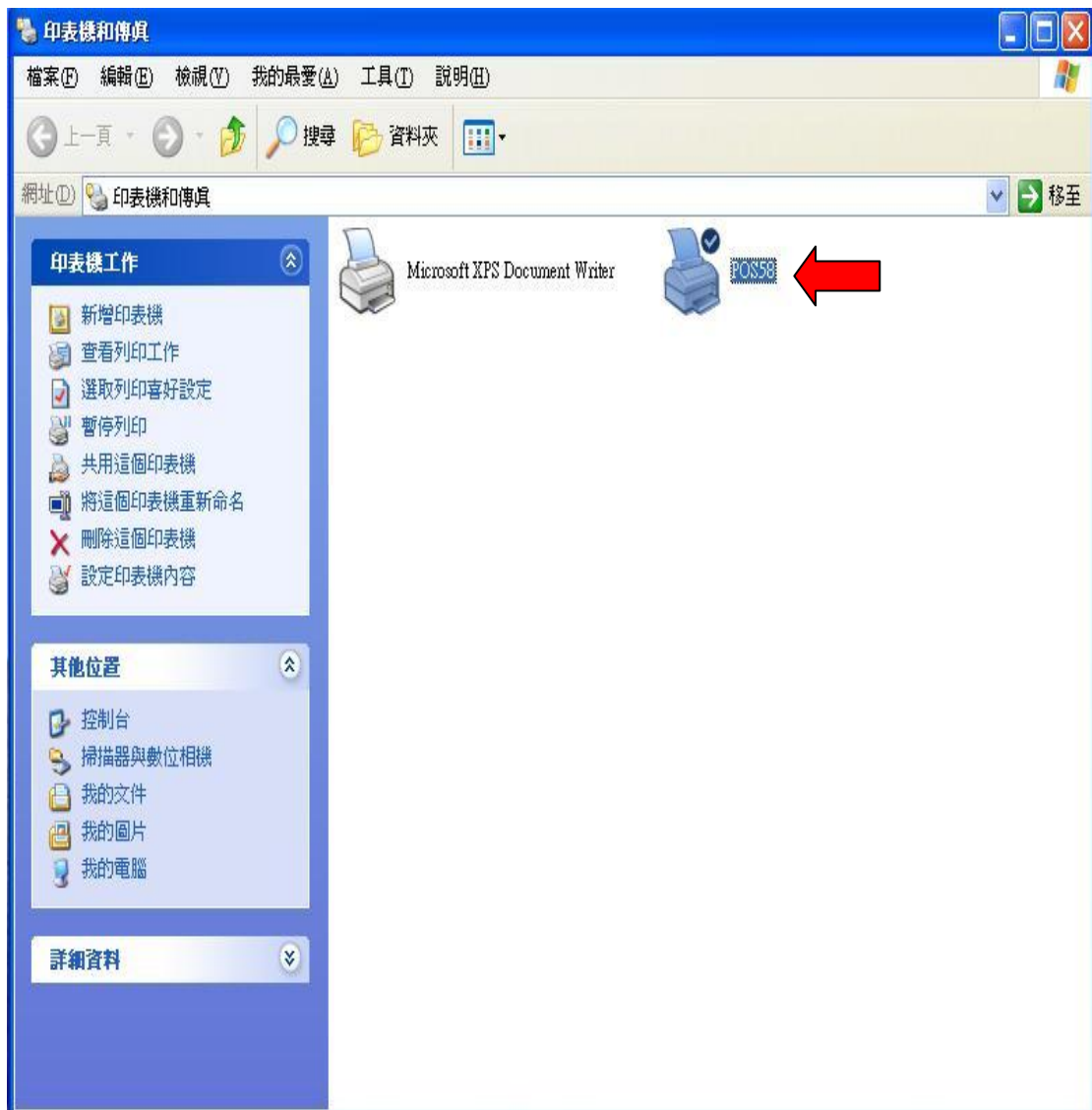
點選 58mm series 按下一步。

1.4



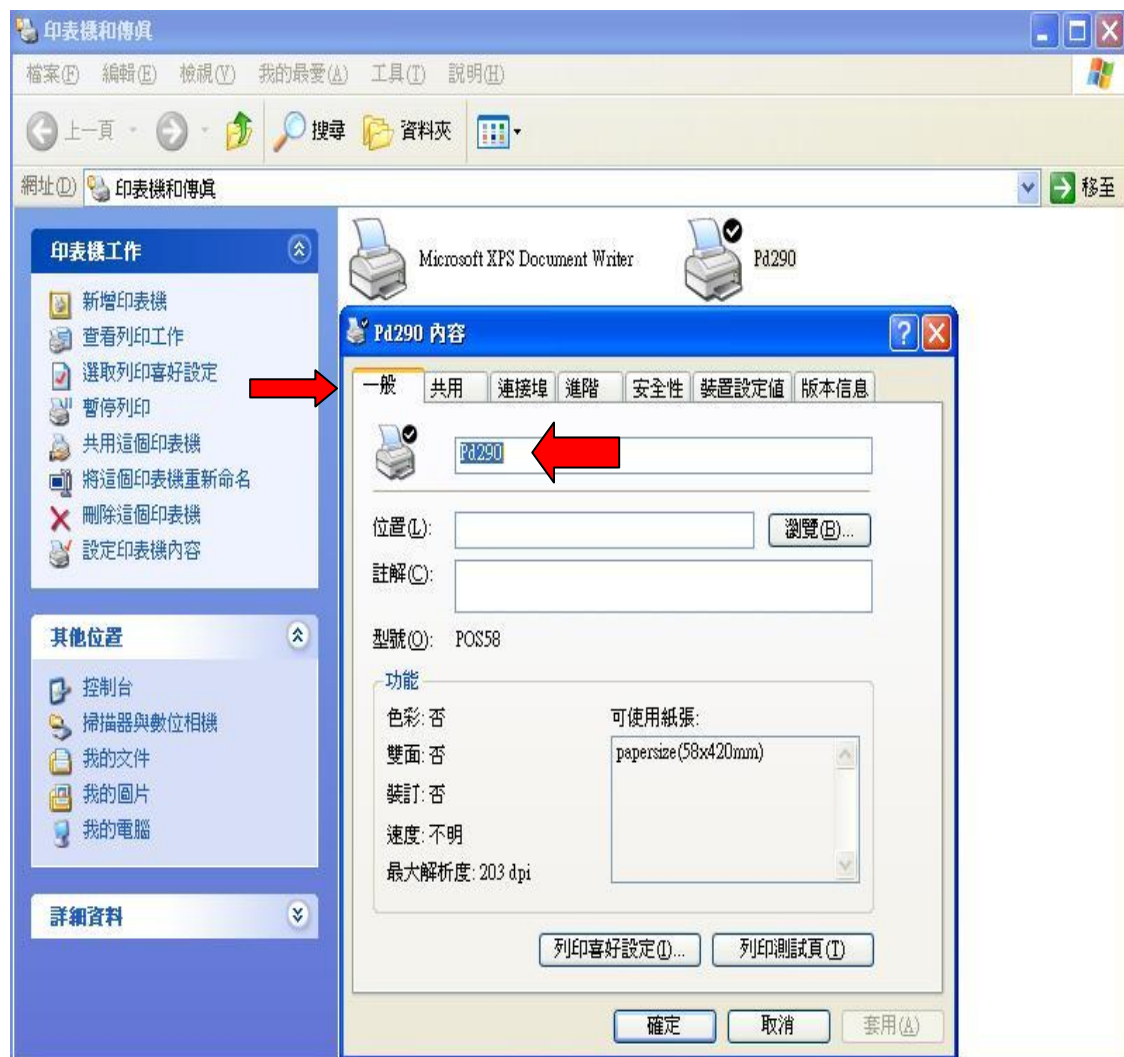
安裝成功。

1.5



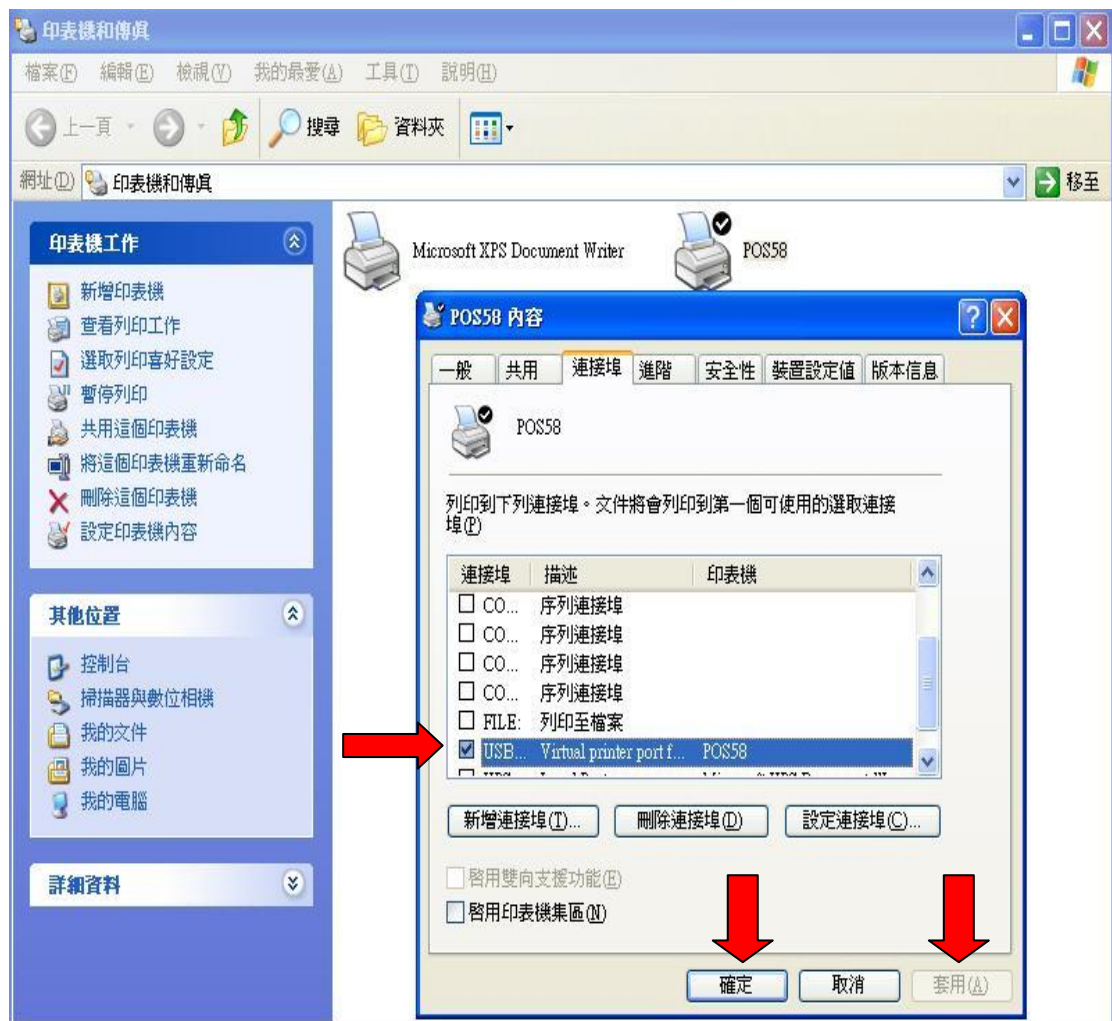
驅動安裝完成後於印表機與傳真內會自動出現一台印表機。

1.6



滑鼠右鍵點印表機選內容，將名稱改為 Pd290。

1.7



選擇連接埠→USB 連接埠選項打勾後按套用確定。

此型號熱感機於 WinXP_32Bit 開啟 E-Play 平台測試列印點數序號正常。